

Comune di Orbetello:
Sindaco: Andrea Casarini
Assessore urbanistica: Luca Tegli
Responsabile del procedimento: Arch. Francesca Olivi
Garante della comunicazione e ufficio urbanistica: segretario generale: Giovanni La Porta

Raggruppamento temporaneo:

Arch. Silvia Viviani
Arch. Francesco Marzulli
Arch. Lucia Nanni
Arch. Barbara Ciani, Lorenzo Zappi

Epis - Musa srl
Gruppo di lavoro:
Arch. Luigi Pinigone
Arch. Edoardo Gonnelli

Crema ricerche spa
Gruppo di lavoro:
Dott. Silvio Casarini
Dott. Francesco Tosi

Apporti specialistici:
Pianificazione dello spazio marittimo e di adattamento climatico:
Arch. Arch. Francesco Manno
Aspetti ecologici, ambientali e naturalistici, flora e fauna marine:
Dott. Maurizio De Rosa
Aspetti geologici, geomorfologici e idrologici idraulici:
Dott. Antonio Senese e il collegio ingegneri ai

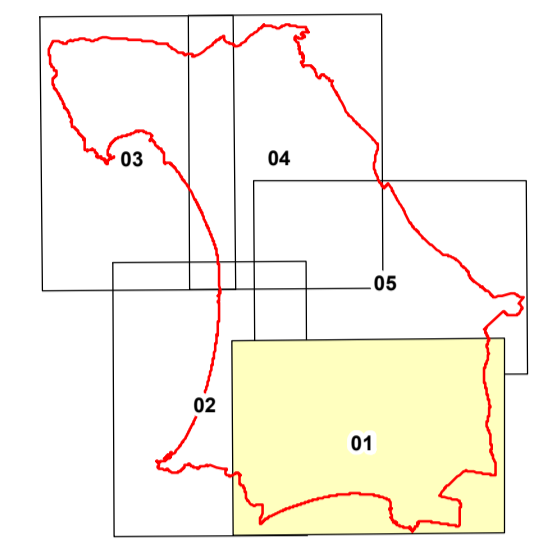


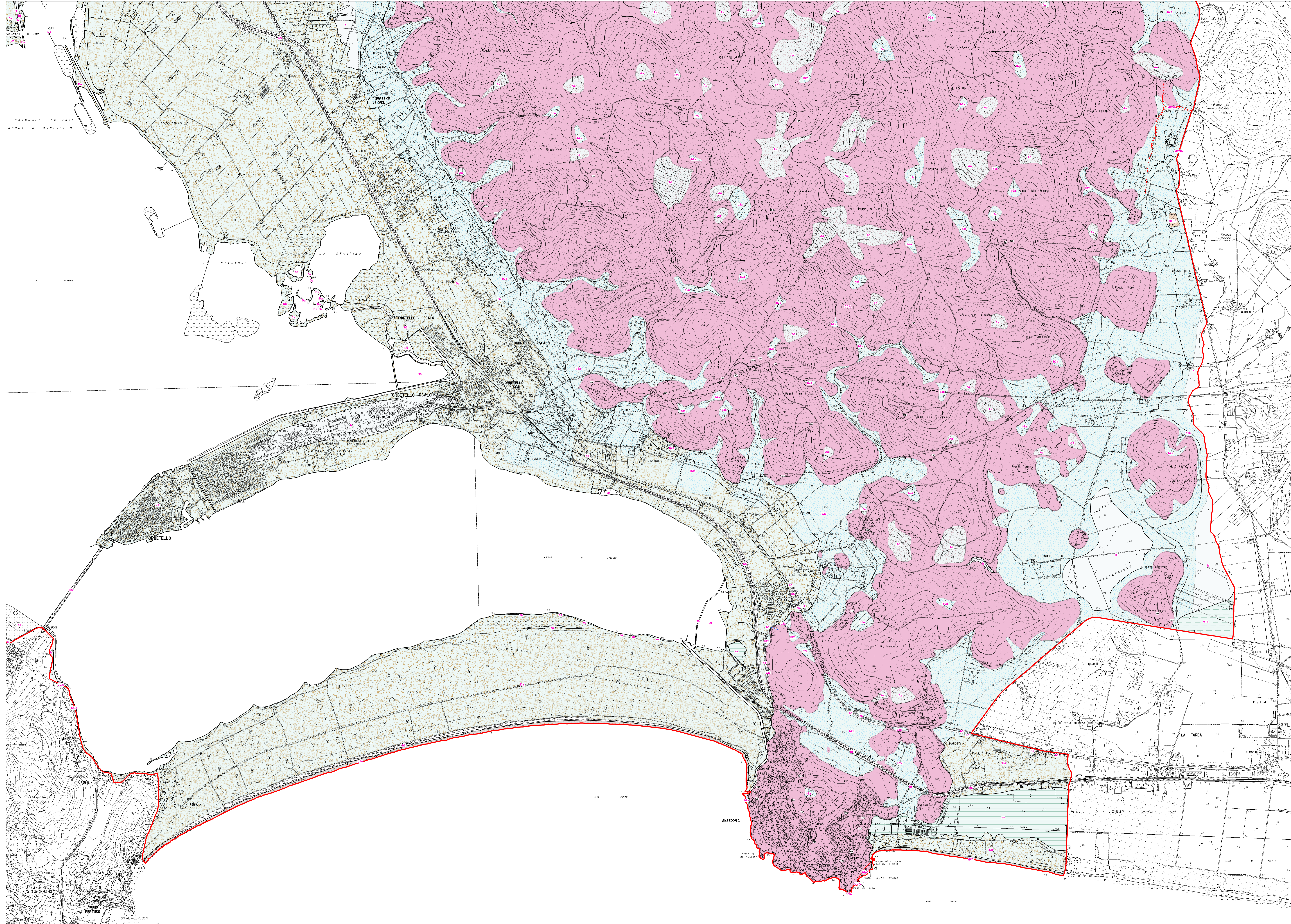
TAVOLA G.01 - Carta Geologica

QUADRO 02

Scala 1:50.000

FASE DI APPROVAZIONE

2020



Legenda

DEPOSITI QUATERNARI

Depositi antropici

- Diacritiche di cave, ravanelli
- Terroni di riporto, bonifica per colmata

Depositi di versante

- Accumuli lungo i versanti di frammenti litoidi, eterometrici, angolosi; falda stratificati, con matrice sabbiosa o sabbioso-limoso

Depositi alluvionali attuali

- Ghiaie, sabbie e limi dei letti fluviali attuali, soggetti ad evoluzione con ordinari processi fluviali

Depositi eluvio-colluviali

- Capperture di materiale a granulometria fine (limi e sabbie) con rari frammenti litoidi grossolani; processi di alterazione e/o trasporto di entità limitata o non precisabile

Depositi eolici

- Sabbie di dune costiere

Depositi lacustri, lagunari, palustri, torbosi e di colmata indifferenziati

- Depositi lacustri, lagunari, palustri, torbosi e di colmata indifferenziati
- Depositi lagunari

Depositi di spiaggia

- Sabbie litoidi

Depositi continentali Rusciniiani e Villafranchiani

- Conglomerati e ciottoloni poligenici

Depositi marini Pliocenici

- Calcareniti e calcareniti biostolite
- Sabbie e arenarie gialle
- Argille azzurre
- Argille e argille azzurre grigio-azzurre localmente fossilifere

Depositi lacustri e lagunari post-evaporitici Messiniani

- Conglomerati poligenici

Depositi lacustri del Tortoniano inf. (Tortoniano Sup.)

- Conglomerati e paraconglomerati eotortoniano moderatamente elaborati con ciottoli e matrici arenose

Unità di M. Morello, Unità di S. Fiora, Unità del Cassio, Unità dell'Antola

- Formazione di S. Fiora - S. Elpidio
- Argille grigio-brune e calcaree (Cretaceo sup./Palaocene)

Unità di Canetolo

- Argille e calcari di Canetolo (Palaocene/Eocene)
- Impure calcarenite-margole in strati da pochi a molte spesse; livelli di arenarie
- Argille e calcari di Canetolo (Palaocene/Eocene)
- Arenarie di argille, silti e calcari micritici, in strati da sottili a spessi

Falda Toscana

- Margole (Oligocene sup./Miocene inf.)
- Arenarie di argille, silti e calcari micritici, in strati da sottili a spessi
- Scaliole Toscana (Cretaceo inf./Palaogene)
- Margole delle Calcareniti di Montegrossi (Cretaceo a nummuliti)
- Calcari Caramonico (Tria. Sup.)
- Calcari dolomitici e dolomie grigie brecciate e con struttura a "trelleto" e dolomie carate (pavane)

Unità Toscane Metamorfiche

- Formazione di Vinea - Formazione di Topchi (Carnico? / Norico)
- Metacalcari e metacari dolomitici spesso nodulari e brecciate, livelli di calcareniti e filiti carbonatate
- Formazione di Vinea - Formazione di Topchi (Carnico? / Norico)
- Filiti grigio-verdastre, quarzi e metaconglomerati
- Formazione della Verucce - Cristelle di Adolfo sup. / Carnico
- Filiti quarzite-metacalcari grigi-rossi e grigio-verdi; falde rosse, con intercalazioni di metaconglomerati e filiti azzurre
- Formazione della Verucce - Cristelle (Ludovico sup. / Carnico)
- Metaconglomerati quarziti con matrice quarziteo-feldica da grigio-verde a violacea. Gli elementi sono costituiti in prevalenza da quarzo rosato e quarzo biancastro e rosato

DEPOSITI MESSINIANI

Dominio Ligure

Dominio Toscano

Dominio Toscana

Stratificazioni

- Stratificazione eretta
- Stratificazione rovesciata
- Stratificazione a polarità sconosciuta
- Stratificazione verticale a polarità sconosciute

Civaggi-Scistosità

- Superficie di civaggio o scistosità inclinata - prima fase deformativa
- Superficie di civaggio o scistosità inclinata - seconda fase deformativa
- Superficie di civaggio o scistosità verticale - prima fase deformativa

Fratture - Faglie - Lineazioni

- Lineazione di estensione (orientazione preferenziale di forma)

Asi di piega

- Asse di piega - prima fase deformativa
- Asse di piega - seconda fase deformativa
- Asse di piega orizzontale

Limite geologico

- Contatto stratigrafico e/o litologico certo - contatto con area non rilevabile
- Contatto stratigrafico e/o litologico fittizio/incerto/sepolto
- Contatto stratigrafico incerto certo
- Contatto stratigrafico incerto fittizio/incerto/sepolto
- Contatto tettonico certo / faglia certa / contatto tettonico asimmetrico certo
- Contatto tettonico fittizio-incerto-sepolto / faglia fittizio-incerto-sepolto / contatto tettonico asimmetrico a basso angolo fittizio-incerto-sepolto
- Faglia diretta certa
- Faglia diretta fittizio/incerto/sepolto
- Sovraccostamento principale certo / sovraccostamento di importanza minore certo
- Sovraccostamento principale fittizio-incerto-sepolto / sovraccostamento di importanza minore fittizio-incerto-sepolto